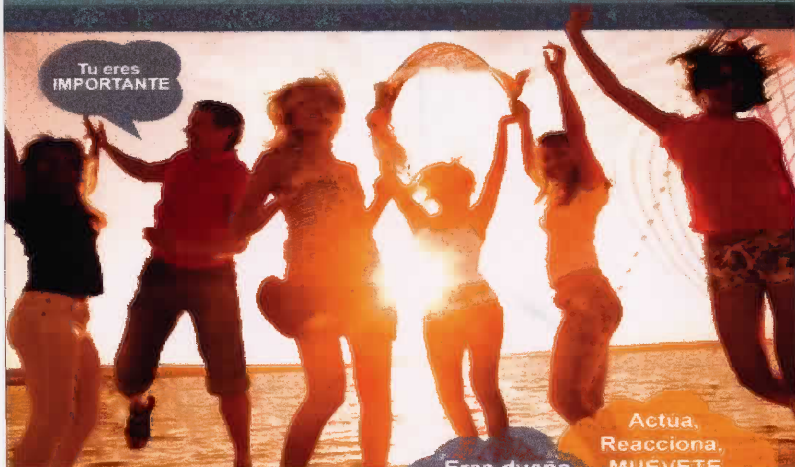


# Tu VIDA Tiene Mucho Sentido

Tu eres  
IMPORTANTE



**Redescubre  
Tu Esperanza...**

Eres dueño  
de tu  
FELICIDAD

Actua,  
Reacciona,  
MUEVETE

**1-888-967-4357**



Línea de Acceso y  
orientación confidencial

[www.sanjuancapestrano.com](http://www.sanjuancapestrano.com)

*Hospital San Juan*  
**CAPESTRANO**  
*redescubre tu esperanza*

## Juntos Podemos Prevenir el SUICIDIO

### Señales de conducta suicida

Cerca de 30,000 personas se quitan la vida anualmente en los USA. Rara vez lo hacen por impulso. Las personas que deciden suicidarse suelen dar señales en su comportamiento. Algunas son:

- Aislarse, evitar contacto con familiares y amigos.
- Comentarios como "quisiera dormir y no despertar", "yo soy el problema", "estarían mejor sin mí".
- Poner en orden sus asuntos personales, regalar objetos de valor sentimental.
- Comportamiento temerario, o por el contrario, se deja en estado de abandono.

Situaciones difíciles como el fallecimiento de un ser querido, enfermedades crónicas, divorcio o separación, factores económicos, pérdida del trabajo, problemas en los estudios, abuso sexual o físico, pueden inducir a la conducta suicida.

**No le dejes solo. Escucha atentamente lo que tenga que decirte sin juzgarle.**

#### Que hacer

**NO LE DESAFIE** Permanezca calmado. Escuche y obtenga toda la información que le sea posible. No le juzgue. No deje a la persona a solas y busque ayuda profesional.

Un intento suicida es un grito de ayuda. La mayoría de estas personas no desean morir en realidad, sino escapar de una situación que les da profundo dolor emocional.

¡Llámanos hoy para ayudarte!

**1-888-967-4357**

Línea de acceso y orientación confidencial

CUADRO (787) 760-0222

24 horas sirviendo a toda la Isla  
[www.sanjuancapestrano.com](http://www.sanjuancapestrano.com)